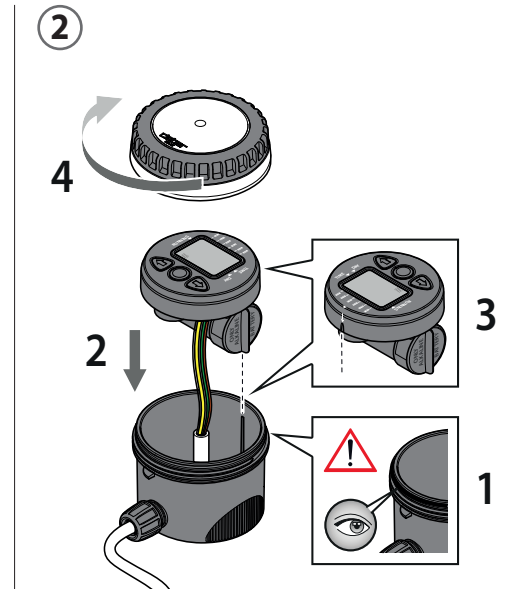
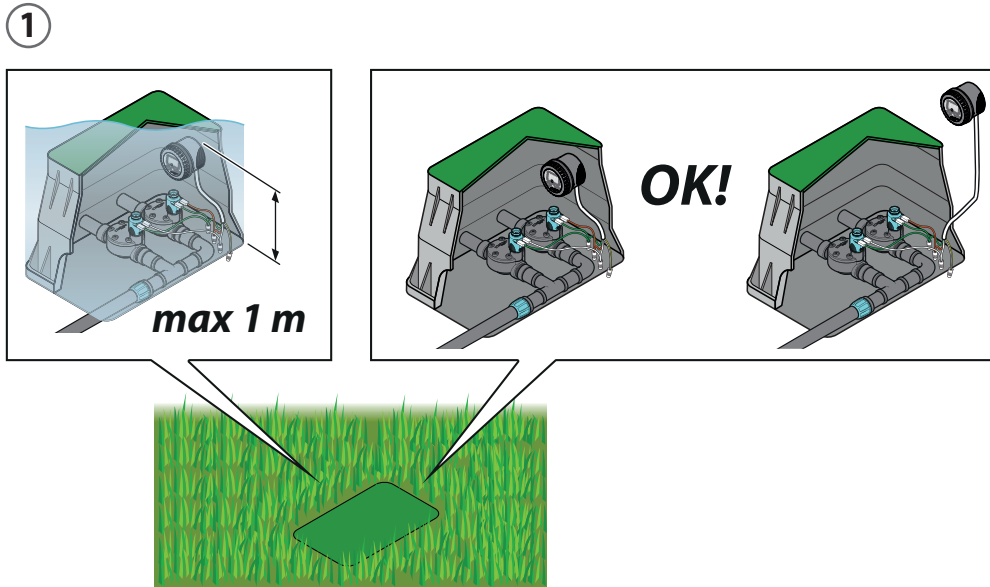
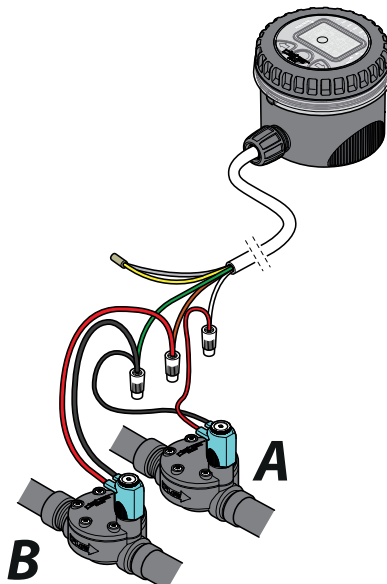


INSTALACIJA. Kontrolni modul je potpuno vodonepropustan te također radi trajno uronjen u vodu do dubine od jednog metra (stupanj zaštite IP68). Može se ugraditi unutar i izvan šahtova. Kako bi se osiguralo njegovo hermetičko brtvljenje, potrebno je osigurati da je poravnat i umetnut u odgovarajuću vodilicu te da je prozirni poklopac savršeno zašarafljen s brtvom koja je dobro postavljena u svom sjedištu.

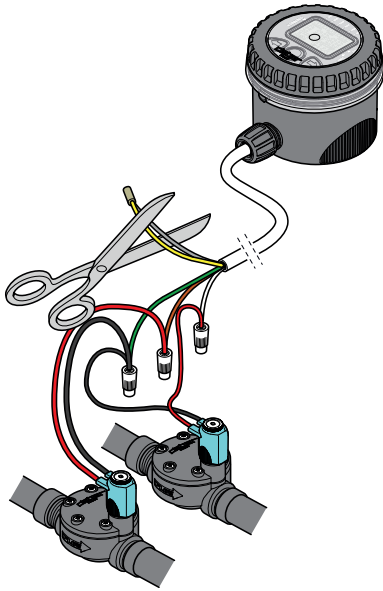


Kontrolni modul može upravljati s do dva elektroventila s bistabilnim solenoidom 9V. Spojite zelenu žicu na negativni pol (crna žica) svakog elektroventila (zajednička). Spojite bijelu žicu na pozitivni pol (crvenu žicu) elektroventila A. Spojite smeđu žicu na pozitivni pol (crvenu žicu) elektroventila B.

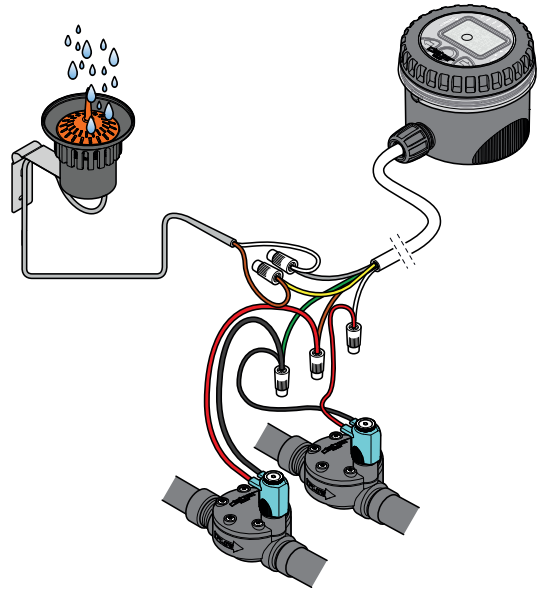


POVEZIVANJE NA SENZOR ZA KIŠU. Kontrolni modul može se spojiti na senzor za kišu: kad voda unutar senzora prijeđe 5 mm oborine, senzor automatski obustavlja zalijevanje i nastavlja ga kad voda ispari. Prekinite vezu između žute i sive žice tako što ćete prerezati spoj na njihovim krajevima. Spojite žute i sive žice na žice senzora za kišu. Pažnja: ako se senzor za kišu ne ukopčava provjerite jesu li žuta i siva žica spojene zajedno, obnavljajući spoj ako je potrebno.

1

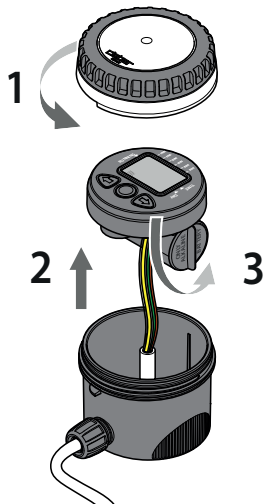


2

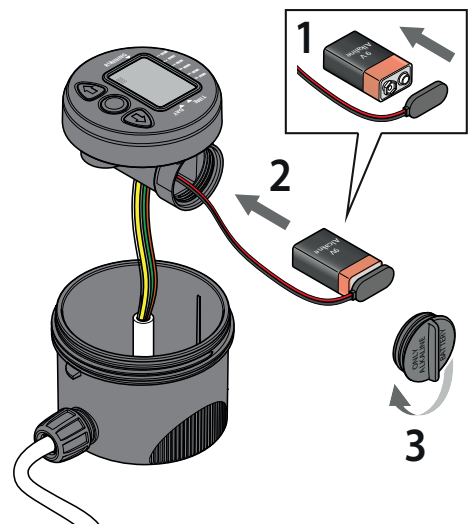


UMETANJE BATERIJE. Odvrtite prozirni poklopac i izvucite kontrolni modul. Odvrtite poklopac pretinca za baterije. Spojite bateriju poštujući polaritet i umetnite bateriju u pretinac. Ponovno zavijte poklopac, provjerite je li brtva ispravno postavljena. Ponovno namjestite kontrolni modul slijedeći vodilicu i zatvorite prozirni poklopac, provjeravajući je li brtva ispravno postavljena u svom sjedištu. Vrlo je važno zamijeniti bateriju na početku svake sezone.

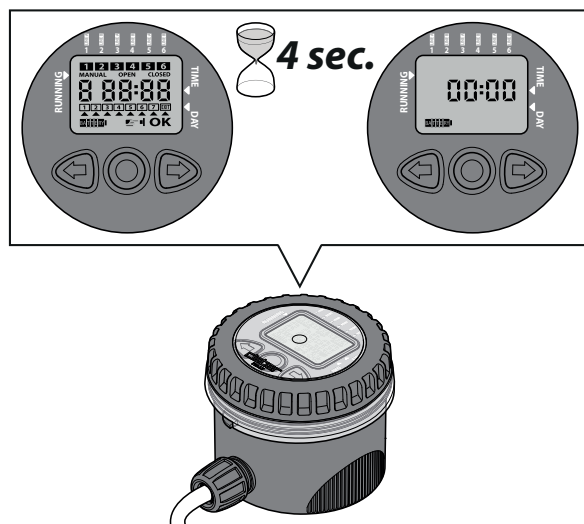
1



2

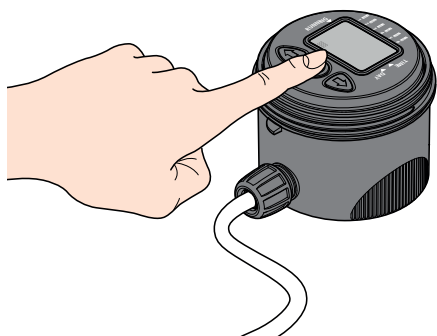


Čim se baterija spoji, zaslom se potpuno uključuje za 4 sekunde, elektroventili primaju impuls za zatvaranje i kontrolni modul se postavlja na 00:00.



PODEŠAVANJE TOČNOG VREMENA. Pritiskom na središnju tipku ENTER pojavit će se poruka OK koja označava da možete nastaviti s unosom vremena. Pritisnite jednu od strelica za postavljanje trenutnog vremena. Držeći strelicu pritisnutu, programiranje napreduje brže. Nakon što unesete vrijeme, pritisnite ENTER za potvrdu.

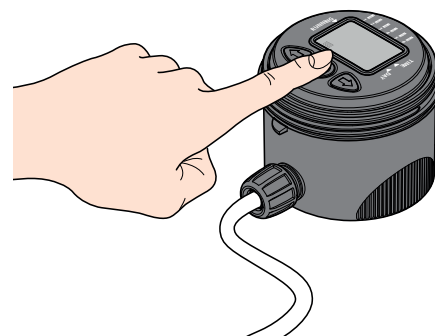
1




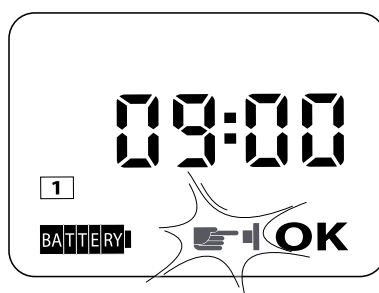
2



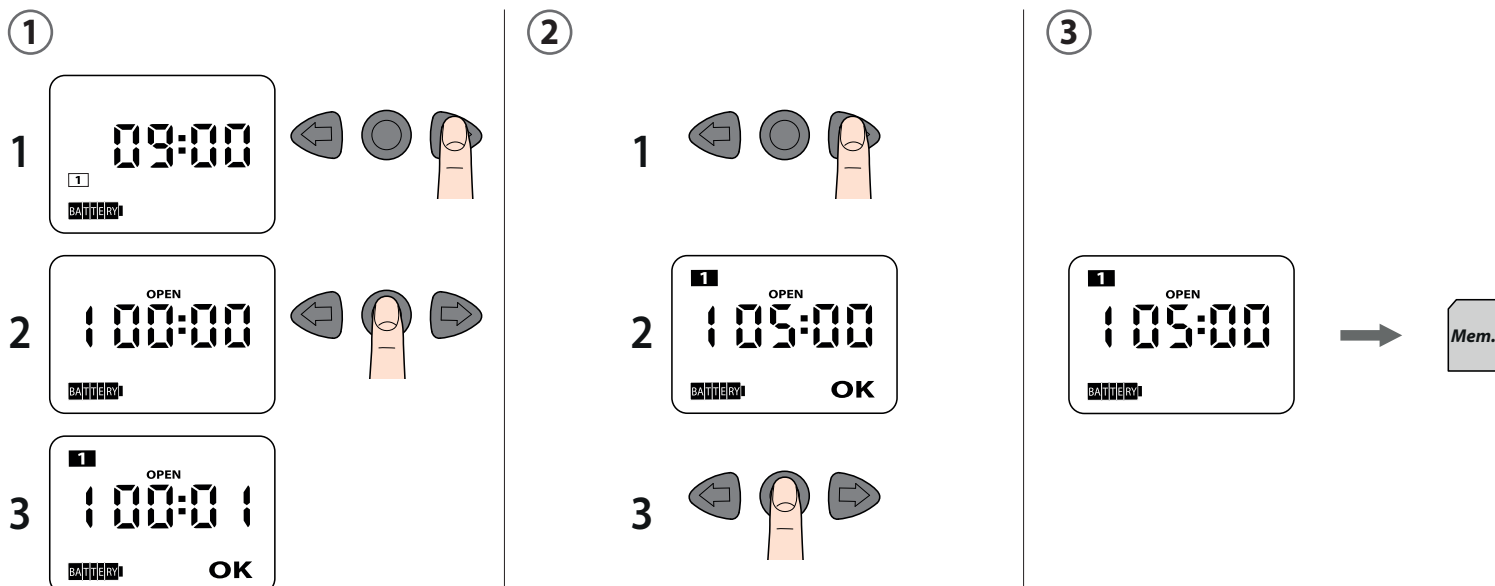
3



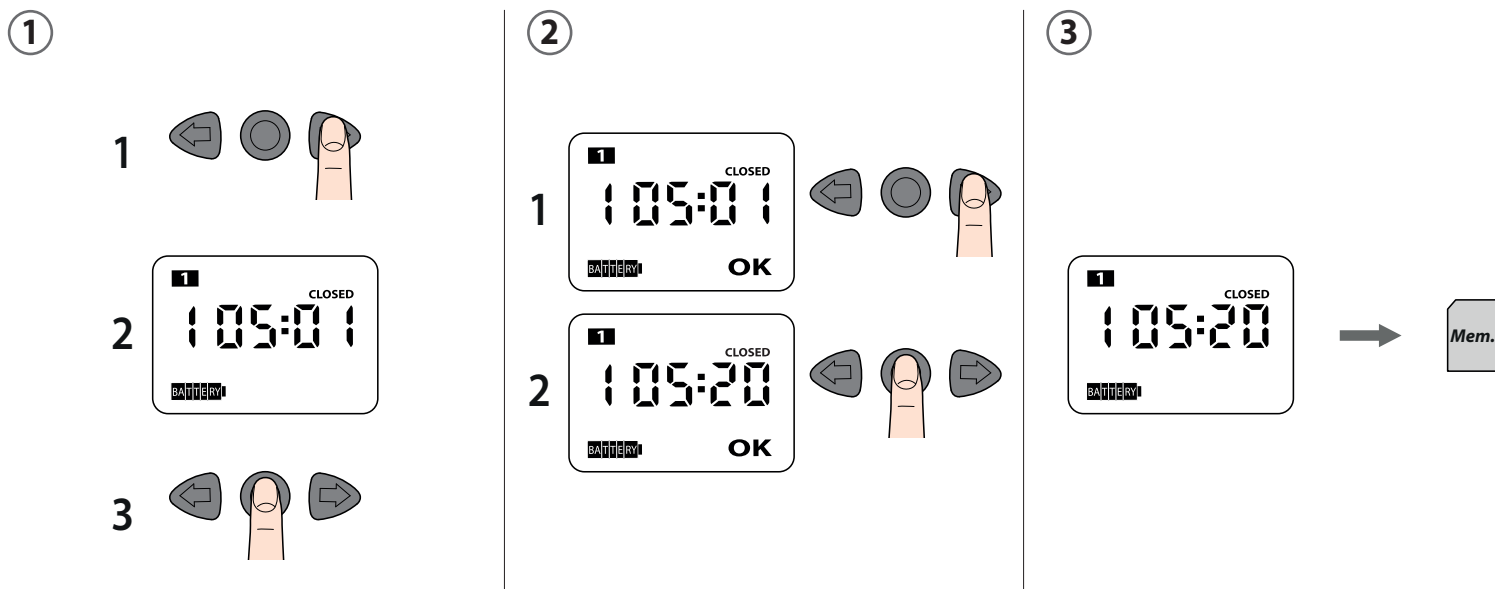
PROGRAMIRANJE. Programator omogućuje zalijevanje na dvije linije, A i B. Na svakoj liniji mogu se postaviti do 3 programa: linija A, programi 1-3-5; linija B, programi 2-4-6, za ukupno 6 dnevnih programa zalijevanja. Pažnja: svi programi se postavljaju na isti način. Programi se moraju umetnuti vremenskim slijedom, unutar 24 solarna sata. Programator se automatski pomiče, kako u OPEN tako i CLOSED načinu rada, za 1 minutu u odnosu na zadnje postavljeno vrijeme. Upozorenje: ako se pojavi treptajući simbol , programator čeka naredbu: pritisnite tipku.



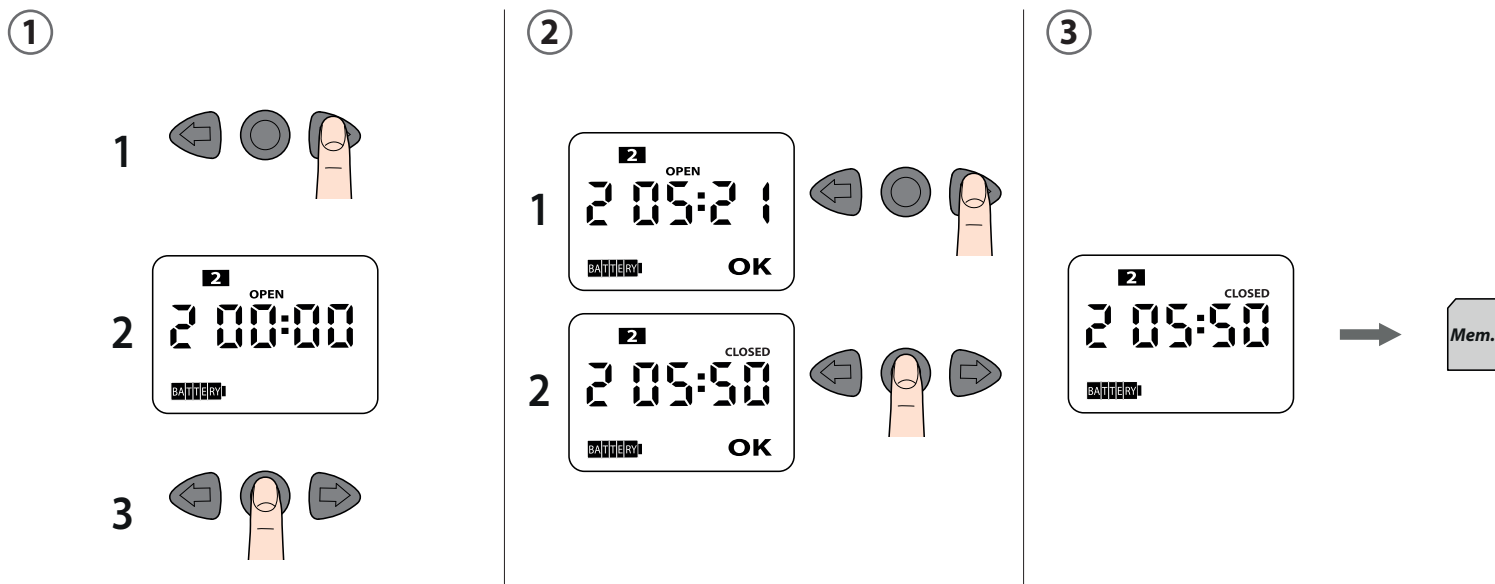
PROGRAMIRANJE LINIJE A (program 1-3-5) OTVARANJE. Nakon što je postavljen točan dan i sat, pritisnite desnu strelicu da bi ušli na stranicu programa 1 linije A. Pojavljuje se vrijeme 00:00 kojem prethodi 1 (program 1). Pritisnite središnju tipku ENTER. Na zaslonu se pojavljuje OK koji označava da se vrijeme otvaranja može podesiti strelicama (npr. 05:00); 1 (program 1) pojavljuje se na vrhu zaslona. Potvrdite vrijeme pritiskom na ENTER.



PROGRAMIRANJE LINIJE A (program 1-3-5) ZATVARANJE. Pritisnite desnu strelicu da biste otišli na stranicu CLOSED (zatvaranje). Programator automatski predlaže vrijeme zatvaranja 1 minutu kasnije od prethodno postavljenog vremena otvaranja (npr. otvaranje 05:00 – predloženo vrijeme zatvaranja 05:01), vremenu prethodi 1 (program 1). Pritisnite ENTER. Na zaslonu se pojavljuje OK koji označava da se vrijeme zatvaranja može podesiti strelicama (npr. 05:20). Potvrdite vrijeme pritiskom na ENTER.

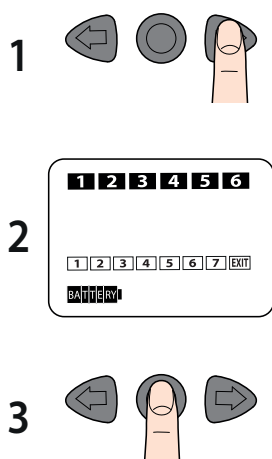


PROGRAMIRANJE LINIJE B (program 2-4-6) OTVARANJE. Pritisnite desnu strelicu za ulazak na stranicu prvog programiranja (program 2) linije B. Zaslom prikazuje vrijeme 00:00 OPEN kojem prethodi 2 (program 2). Pritisnite ENTER. Zaslom prikazuje OK koji označava da se vrijeme otvaranja može podesiti. Programator automatski predlaže vrijeme otvaranja 1 minutu kasnije od prethodno postavljenog vremena zatvaranja (programa 1 - 05:21). Pritisnite ENTER i strelicama odaberite željeno vrijeme otvaranja (npr. 05:50). Zaslom prikazuje 2 (program 2) na vrhu. Potvrdite vrijeme pritiskom na ENTER. Nastavite sa zatvaranjem programa 2 na isti način kao i programa 1. Za postavljanje otvaranja/zatvaranja preostalih programa (3-5 A; 4-6 B) ponovite gore navedene korake.

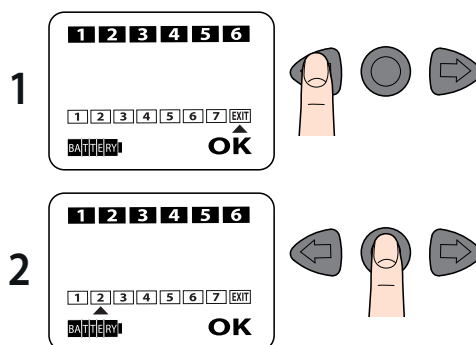


TJEDNO PROGRAMIRANJE. Pritisnite desnu strelicu dok se ne prikaže stranica tjednog programiranja. Pritisnite ENTER za odabir dana u kojima želite zalijevati, po zadanim postavkama navedeni su svi dani u tjednu. Pomoću strelica postavite kursor ispod dana kako biste omogućili ili onemogućili i pritisnite ENTER. Pažnja: postavljani dani vrijede za obje linije. Dan 1 poklapa se s danom kada je programator postavljen po prvi put i služi kao referenca. Primjer: ako je četvrtak = 1 i želite preskočiti zalijevanje u petak, briše se dan 2. Postavite kursor ispod EXIT. Pritisnite ENTER za izlaz sa stranice tjednog programiranja.

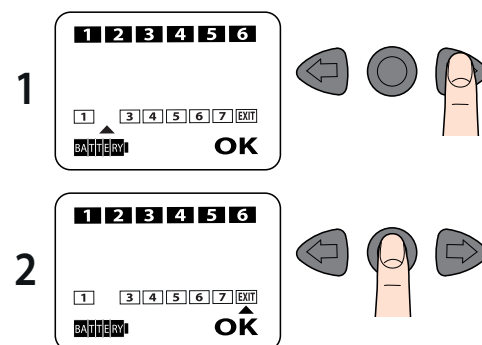
①



②

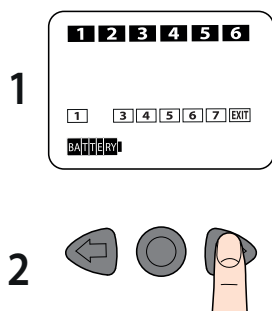


③

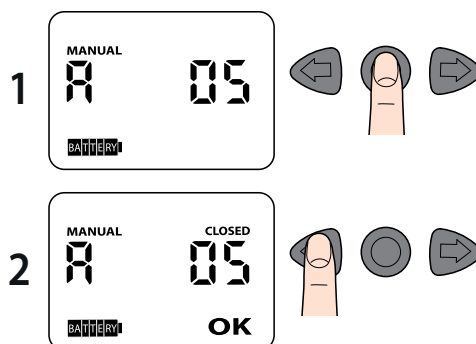


RUČNO PROGRAMIRANJE. Postavite kursor ispod EXIT. Pritisnite ENTER da bi izašli sa stranice tjednog programiranja i desnu strelicu da bi ušli na ručno programiranje: korisna funkcija za dodatno zalijevanje bez brisanja prethodno postavljenih programa. Programator automatski postavlja vrijeme zalijevanja od 5 minuta. Pritisnite ENTER. Lijevo strelicom pokrećete zalijevanje. Za zaustavljanje zalijevanja pritisnite desnu strelicu i zatim ENTER. Pritiskom na desnu strelicu pristupate stranici za ručno programiranje linije B. Desnom strelicom vraćate se na početnu stranicu (sat/dan).

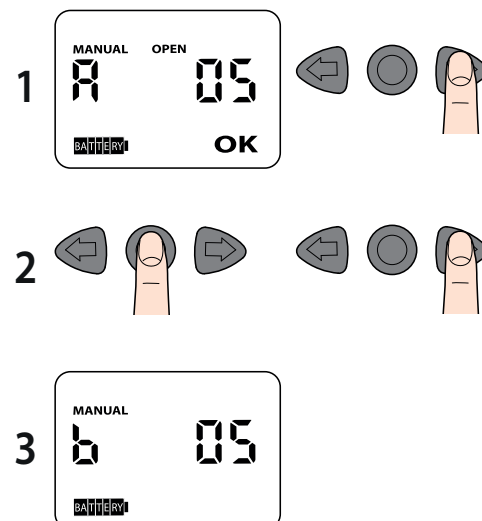
①



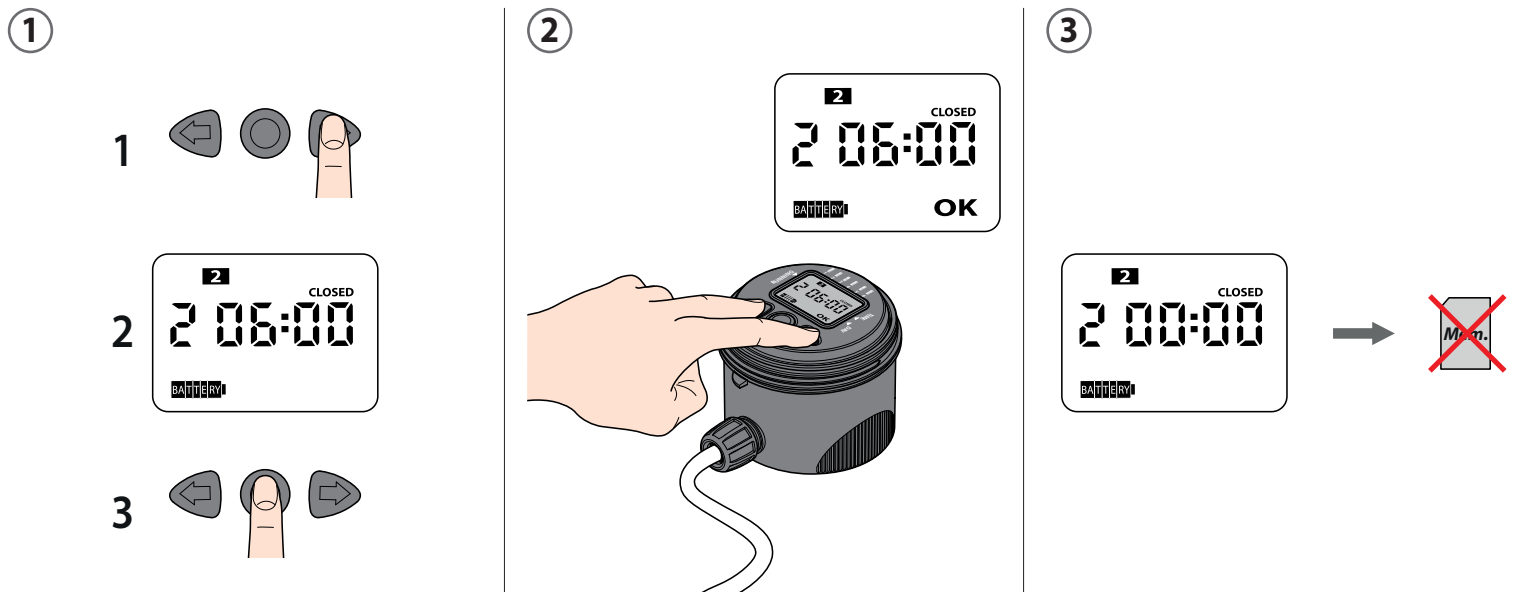
②



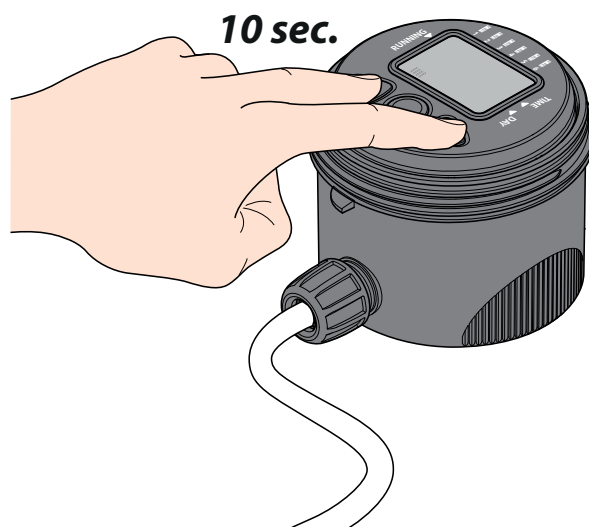
③



BRISANJE PROGRAMA. Za brisanje programa idite na CLOSED način rada programa koji se želi obrisati. Pritisnite ENTER i potom istovremeno dvije strelice.

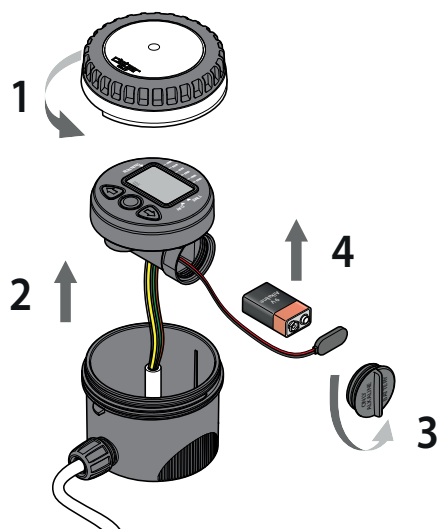


RESETIRANJE PROGRAMATORA. Za potpuno resetiranje programatora, držite istovremeno pritisnute dvije strelice najmanje 10 sekundi, sve dok se na zaslonu ne pojavi 00:00.



ČIŠĆENJE I ODRŽAVANJE. Na kraju sezone, prije dolaska zimskih mrazeva, zatvorite vodu i ispraznite uređaj ručnim otvaranjem ventila da isteče voda koja je ostala u njemu.
Odvrnite prozirni poklopac i uklonite kontrolni modul. Odvrite poklopac pretinca za bateriju i izvadite bateriju. Ponovno zavijte poklopac, provjerite je li brtva ispravno postavljena. Ponovno namjestite kontrolni modul slijedeći upute i zatvorite prozirni poklopac, provjeravajući je li brtva ispravno postavljena u svom sjedištu. S dolaskom nove sezone umetnite novu bateriju.

①



②

